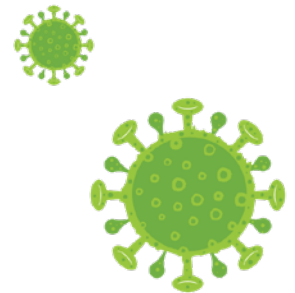


Ganz schön hartnäckig dieses Corona-Virus! Deshalb sind wir noch immer im Lockdown, um uns selbst und andere weiterhin zu schützen. Zum besseren Schutz für uns alle sind nun weitere Regeln hinzugekommen, die sehr wichtig sind:

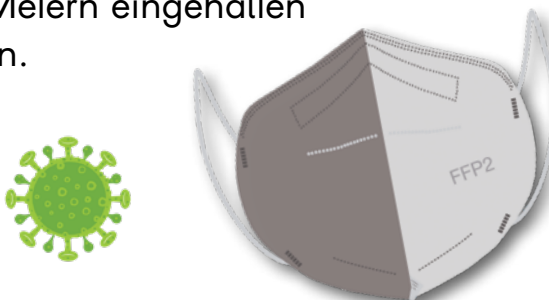


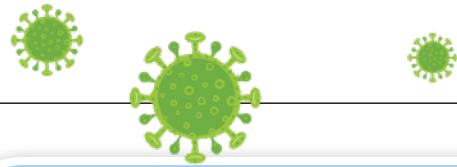
- Ist man älter als 14 Jahre, muss man neuerdings in öffentlichen Verkehrsmitteln, Geschäften, beim Arzt, in Ämtern usw. eine **FFP2-Maske** tragen. Sie ist sicherer als die herkömmlichen Stoff- oder Papiermasken. Denn sie schützt nicht nur alle anderen, sondern auch den, der sie trägt! Diese Art der Maske ist notwendig geworden, weil sich das Corona-Virus verändert hat. Diese neue Corona-Variante überträgt sich schneller und ist deshalb auch ansteckender. Also wundere dich nicht, wenn du nun überall „weiße Schnabeltiere“ in der Öffentlichkeit triffst!
- Zusätzlich ist das Abstandhalten noch wichtiger geworden. Darum ist der Baby-Elefant von einem auf zwei Meter gewachsen! Nun gilt also: mindestens zwei Meter Abstand von Menschen halten, auf die man trifft und die nicht mit einem im gemeinsamen Haushalt leben.
- In Apotheken, beim Bäcker, in Postfilialen oder sonstigen Geschäften darf sich je nach Raumgröße nur eine bestimmte Anzahl an Menschen aufhalten. Das steht für die Kunden immer deutlich am Eingang angeschrieben. Auch hier muss ein Abstand von zwei Metern eingehalten werden.



## Zur Erklärung:

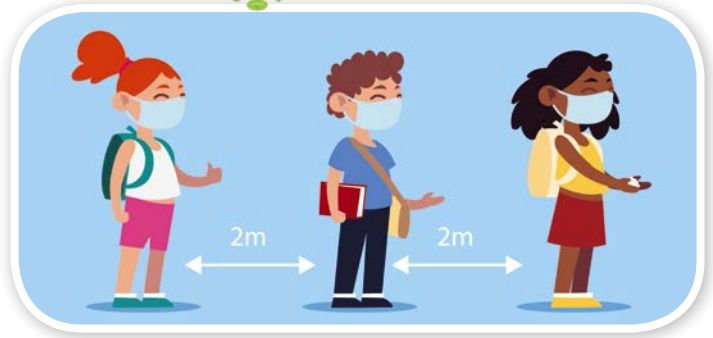
**FFP** ist die englische Abkürzung für **F**iltering **F**ace **P**iece. Übersetzt bedeutet es Atemschutzmaske, Feinstaubmaske, Staubmaske oder Atemschutzfilter. Diese Masken gibt es in drei Schutzklassen von 1 bis 3, wovon 3 die sicherste ist.





## Rätsel

Vor einer Bäckerei stehen drei Kinder, zwei Männer und vier Frauen. Wie lange ist die Warteschlange, wenn sich alle an die neuen Abstandsregeln halten?



Rechnung: \_\_\_\_\_

Antwort: \_\_\_\_\_

Ein Arzt stellt in seinem Warteraum an einer Wand entlang Stühle für seine Patienten auf. Die Wand ist sechs Meter lang. Wie viele Stühle haben Platz, wenn man dazwischen den neuen Baby-Elefanten-Abstand einplant?

Rechnung: \_\_\_\_\_

Antwort: \_\_\_\_\_

Auch, wenn du derzeit viel zu Hause bist, erlebst du auch so einiges. Schreib ein Erlebnis als Elfchen auf:

- |                       |          |
|-----------------------|----------|
| Mama                  | 1 Wort   |
| du schläfst           | 2 Wörter |
| wach endlich auf      | 3 Wörter |
| Zeit für deine Arbeit | 4 Wörter |
| Verschlafen           | 1 Wort   |



---

---

---

---

---

Fotos: Blud\_One/Shutterstock.com (3), johavel/Shutterstock.com (1), JB illustration/Shutterstock.com (1)